

LIETUVOS RESPUBLIKOS VYRIAUSYBĖ

NUTARIMAS

DĖL UTENOS PRAMONĖS PARKO TERITORIJOS RIBŲ NUSTATYMO

2024 m. d. Nr.
Vilnius

Vadovaudamasi Lietuvos Respublikos investicijų įstatymo 9¹ straipsnio 3 dalies 2 punktu, Lietuvos Respublikos Vyriausybė **n u t a r i a**:

Nustatyti Utenos pramonės parko teritorijos, kurios bendras plotas 20,4794 hektaro ir kurią sudaro keturi žemės sklypai Utenos rajono savivaldybės teritorijoje: sklypas Nr. 1 adresu: Utena, Pramonės g. 20, kurio plotas 5,3845 ha, unikalus numeris 4400-4103-7992, sklypas Nr. 2 adresu: Utena, Pramonės g. 24, kurio plotas 1,8040 ha, unikalus numeris 4400-0662-7445, sklypas Nr. 3 adresu: Utena, Aukštaičių g. 16, kurio plotas 2,8170 ha, unikalus numeris 4400-4704-7445, ir sklypas Nr. 4 adresu: Utena, Ribnikų g. 4, kurio plotas 10,4738 ha, unikalus numeris 4400-6083-3654, ribas pagal pridedamą planą.

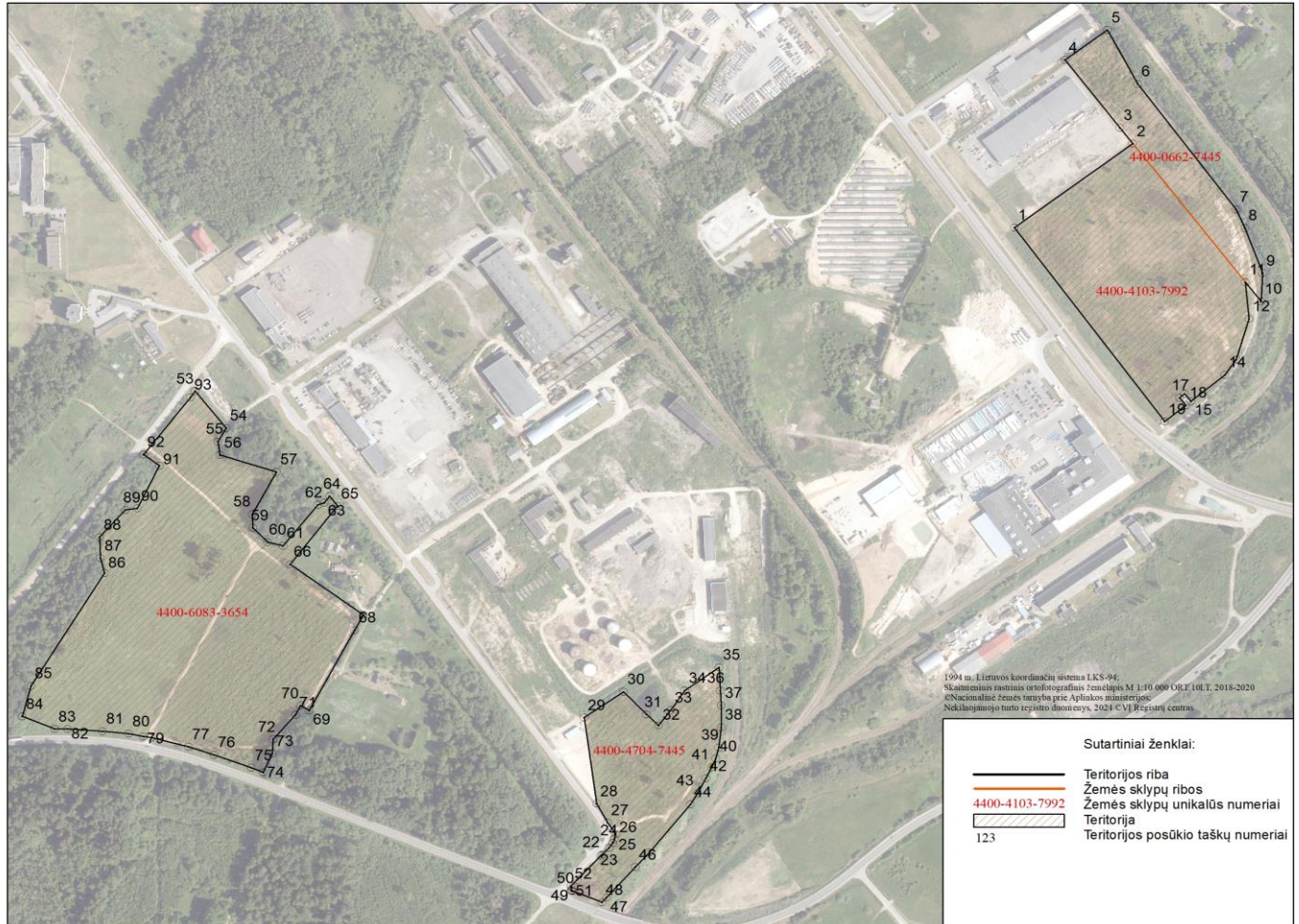
Ministras Pirmininkas

Ekonomikos ir inovacijų ministras

Lietuvos Respublikos Vyriausybės
2024 m. d. nutarimo Nr.
priedas

UTENOS PRAMONĖS PARKO TERITORIJOS, KURIOS BENDRAS PLOTAS 20,4794 HA, RIBŲ PLANAS IR ŠIOS
TERITORIJOS RIBŲ POSŪKIO TAŠKŲ KOORDINACIŲ VALSTYBINĖJE KOORDINACIŲ SISTEMOJE ŽINIARAŠTIS

UTENOS PRAMONĖS PARKO TERITORIJOS PLANAS
M 1:5 000



UTENOS PRAMONĖS PARKO TERITORIJOS RIBŲ
POSŪKIO TAŠKŲ VALSTYBINĖJE KOORDINACIŲ SISTEMOJE ŽINIARAŠTIS

ŽEMĖS SKLYPO RIBŲ PLANAS
M 1:5 000

Teritorijos ribų posūkio taškų Nr.	Teritorijos ribų posūkio taškų koordinatės		Teritorijos ribų posūkio taškų Nr.	Teritorijos ribų posūkio taškų koordinatės		Teritorijos ribų posūkio taškų Nr.	Teritorijos ribų posūkio taškų koordinatės	
	X	Y		X	Y		X	Y
1 teritorija (žemės sklypai, unikalūs Nr. 4400-4103-7992 ir 4400-0662-7445)			31.	6151528,79	603639,61	62.	6151798,44	603237,61
1.	6152155,25	604089,45	32.	6151514,50	603654,58	63.	6151801,16	603245,46
2.	6152263,22	604234,66	33.	6151534,18	603669,65	64.	6151809,59	603252,01
3.	6152283,92	604218,66	34.	6151559,47	603686,60	65.	6151796,79	603261,59
4.	6152370,82	604151,48	35.	6151589,30	603728,58	66.	6151722,09	603203,54
5.	6152409,57	604203,61	36.	6151559,37	603730,14	67.	6151656,66	603293,30
6.	6152340,25	604240,60	37.	6151540,51	603731,16	68.	6151637,12	603282,76
7.	6152178,69	604360,79	38.	6151512,20	603731,16	69.	6151534,10	603227,20
8.	6152154,77	604371,60	39.	6151486,20	603728,06	70.	6151539,80	603216,64
9.	6152096,65	604393,33	40.	6151471,73	603724,22	71.	6151528,12	603210,34
10.	6152060,28	604391,57	41.	6151460,88	603719,63	72.	6151496,81	603183,05
11.	6152085,17	604372,32	42.	6151446,51	603712,45	73.	6151478,46	603182,13
12.	6152038,00	604376,87	43.	6151427,48	603701,98	74.	6151454,36	603170,64
13.	6151985,59	604360,98	44.	6151412,97	603693,51	75.	6151460,16	603156,02
14.	6151965,76	604347,36	45.	6151351,27	603643,26	76.	6151476,73	603110,77
15.	6151931,84	604305,71	46.	6151332,11	603626,04	77.	6151486,93	603079,30
16.	6151941,53	604297,82	47.	6151293,19	603591,05	78.	6151498,72	603034,37
17.	6151936,47	604291,62	48.	6151286,85	603585,44	79.	6151500,57	603024,08
18.	6151926,78	604299,51	49.	6151301,35	603549,53	80.	6151503,81	603006,00
19.	6151905,57	604273,47	50.	6151301,82	603548,20	81.	6151507,00	602974,03
2 teritorija (žemės sklypas, unikalūs Nr. 4400-4704-7445)			51.	6151302,20	603547,91	82.	6151510,00	602931,34
20.	6151315,75	603554,68	52.	6151307,78	603547,00	83.	6151509,88	602915,69
21.	6151346,91	603583,95	3 teritorija (žemės sklypas, unikalūs Nr. 4400-6083-3654)			84.	6151526,10	602876,32
22.	6151348,33	603586,03	53.	6151944,79	603087,37	85.	6151565,57	602886,76
23.	6151356,89	603593,73	54.	6151897,22	603125,70	86.	6151710,76	602976,87
24.	6151363,42	603598,52	55.	6151880,01	603115,36	87.	6151729,78	602971,86
25.	6151368,22	603600,72	56.	6151862,55	603118,18	88.	6151756,82	602970,86
26.	6151374,81	603602,07	57.	6151840,97	603187,16	89.	6151791,86	603001,90
27.	6151389,45	603591,79	58.	6151786,51	603157,60	90.	6151793,87	603016,92
28.	6151413,92	603578,74	59.	6151769,05	603158,16	91.	6151848,94	603043,96
29.	6151524,63	603563,19	60.	6151750,47	603176,19	92.	6151863,17	603024,40
30.	6151558,02	603611,67	61.	6151745,96	603195,34	93.	6151936,80	603082,01